

Programm
2026



anpi | 2026

ANPI 42. JAHRESTAGUNG

des Arbeitskreises für Neonatologie und
Pädiatrische Intensivmedizin

22.–23. April in Osnabrück



In Zusammenarbeit mit





42. JAHRESTAGUNG

des Arbeitskreises für Neonatologie und
Pädiatrische Intensivmedizin

Inhalt

Grußwort	4–5
Allgemeine Informationen	6
Programm	7–13
Workshops	14–18
Vorsitzende und Referent:innen	20–23
ANPI Ausrichter	24–25
Ticketbuchung, Übernachtung und Anreise	26–27

Vorwort zur ANPI-Jahrestagung 2026 in Osnabrück

Liebe Kolleginnen und Kollegen,
liebe Freundinnen und Freunde,

es ist uns eine große Freude, euch zur 42. ANPI-Jahrestagung 2026 in Osnabrück willkommen zu heißen und euch als Christliches Kinderhospital dieses Jahr in unserer Stadt zu empfangen.

Die ANPI-Jahrestagung ist seit vielen Jahren ein Ort des Austauschs und des gemeinsamen Lernens, inzwischen auch weit über Norddeutschland hinaus. Besonders freut es uns, bei dieser Tagung viele bekannte Gesichter unter Vortragenden und Gästen wiederzusehen. Darunter sind viele Kolleginnen und Kollegen, mit denen uns gemeinsame Jahre, Erfahrungen und Freundschaften verbinden. Wir sind dankbar, dass sich so viele hervorragende Fachleute bereit erklärt haben, ihr Wissen, ihre Perspektiven und ihre Leidenschaft für Neonatologie, pädiatrische Intensivmedizin, Kinderchirurgie und Kinderanästhesie mit uns zu teilen.

Fortschritt in unseren Fachbereichen entsteht nicht allein durch Wissenschaft und Fakten, sondern auch durch Zusammenarbeit, gegenseitigen Respekt und die Freude am gemeinsamen Arbeiten als Team für unsere Patientinnen und Patienten. Wir wünschen uns, dass diese Tagung nicht nur durch hochkarätige Vorträge und Workshops bereichert wird, sondern auch durch gemeinsame Gespräche, Lachen und natürlich Feiern.

**In diesem Sinne:
Willkommen in Osnabrück,
wir freuen uns auf
schöne Tage mit euch!**

Fabian Bärtling und
Florian Urlichs



Priv.-Doz. Dr. med.
Fabian Bärtling, MBA
Christliches Kinderhospital



Dr. med. Florian Urlichs
Christliches Kinderhospital

Herzlich Willkommen bei der 42. ANPI!

Liebe Teilnehmerinnen und
Teilnehmer,

seit über vier Jahrzehnten ist die ANPI das Forum für gelebte Interdisziplinarität. Ein Ort, an dem Fachleute aus allen Bereichen der Neonatologie und Pädiatrischen Intensivmedizin zusammenkommen, Wissen teilen, voneinander lernen und gemeinsam neue Wege gehen. Dass dieser Austausch nun bereits zum 42. Mal stattfindet und stetig an Resonanz gewinnt, unterstreicht die Bedeutung der ANPI als Plattform für Fortschritt, Qualität und gemeinsame Verantwortung in der Versorgung unserer kleinsten Patientinnen und Patienten.

Wir freuen uns, Sie am 22. und 23. April 2026 in Osnabrück zu zwei Tagen voller Impulse, Inspiration und Begegnung begrüßen zu dürfen. Ein hochkarätiges Programm mit spannenden Vorträgen, praxisnahen Workshops und vielfältigen Austauschmöglichkeiten erwartet Sie. Denn genau dieser Dialog zwischen den Disziplinen ist der Schlüssel, um die komplexen Herausforderungen der Neonatologie und Pädiatrischen Intensivmedizin zu meistern.

Ein besonderer Dank gilt Dr. med. Fabian Bärtling und Dr. med. Florian Urlichs vom Christlichen Kinderhospital für die wissenschaftliche Leitung und ihr Engagement in der Programmgestaltung. Was für eine Aufgabe, Themen, Timings und Beteiligte in eine Tagungsstruktur zu bringen! Ebenso danken wir den Vorsitzenden Workshopleitungen, allen Referentinnen, Referenten und Teilnehmenden. Sie alle tragen dazu bei, dass die ANPI zu einem Ort des Lernens,

des Austauschs und des Fortschritts wird. Auch unseren Industriepartnern danken wir für ihre wertvollen Beiträge und Einblicke in neue Entwicklungen.

Und weil zur ANPI auch das gemeinsame Feiern gehört, laden wir Sie herzlich zur großen ANPI-Party am Mittwochabend ein – ein stimmungsvoller Höhepunkt mitten in zwei intensiven und inspirierenden Tagen.

Im Namen von Humana und allen Kolleginnen und Kollegen danken wir Ihnen für Ihr Vertrauen, Ihre Leidenschaft und Ihre Neugier. Lassen Sie uns weiterhin gemeinsam für das arbeiten, was uns alle verbindet: bestmögliche Zukunftschancen für die Kleinsten.

Herzlichst



Ihre
Cornelia Ellberg
Wissenschaftlicher
Außendienst



Ihre
Katja Schweitzer
Marketing Managerin

Allgemeine Informationen

WISSENSCHAFTLICHE LEITUNG / ORGANISATION

Priv.-Doz. Dr. med. Fabian Bärtling
Dr. med. Florian Urlichs

Christliches Kinderhospital
Johannisfreiheit 1
49074 Osnabrück
Telefon: +49 (0) 541 7000-6000

TAGUNGSORT & PARTYLOCATION

Alando Palais & Ballhaus
Pottgraben 60
49074 Osnabrück

TAGUNGSZEIT

Mittwoch, 22.04.2026 | 13.15–17.30 Uhr
Erste Workshops starten um 11 Uhr.

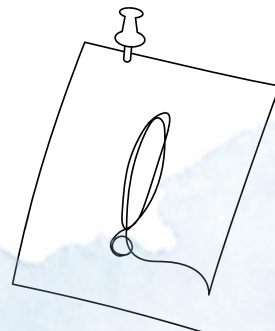
Donnerstag, 23.04.2026 | 9.00–16.30 Uhr

TAGUNGSORGANISATION

Humana Vertriebs GmbH
Maria-Cunitz-Straße 5
28199 Bremen
anpi@humanavg.de

www.anpi-online.de

Die Veranstaltung wird von der
Landesärztekammer Niedersachsen zertifiziert.
Die Veranstaltung wird von der Freiwilligen
Registrierung für beruflich Pflegende zertifiziert.



MITTWOCH

22. APRIL 2026

WORKSHOP

11.00 Uhr bis
13.00 Uhr

A Notfallsimulationstraining Frühgeborene und Säuglinge
Ann-Christin Hacker | Daniel Klaphake | Berit Kröner |
Birte Michael | Marie-Theres Niemeyer | Katharina Restemeyer |
Mandy Rudolph, Osnabrück

11.00 Uhr bis
12.30 Uhr

**B Stationsbegehung – Einblicke in die Intensivmedizin
am Christlichen Kinderhospital**
Alexandra Krüwel | Katharina Tieben, Osnabrück

C Therapeutische Hypothermie und Neuromonitoring
Sebiha Demir | Hemmen Sabir, Bonn

13.15 Uhr

ERÖFFNUNG

Begrüßung von Fabian Bärtling und Florian Urlichs
sowie dem Team von Humana

WORKSHOP

13.30 Uhr bis
15.30 Uhr

D Notfallsimulationstraining Frühgeborene und Säuglinge
Ann-Christin Hacker | Daniel Klaphake | Berit Kröner |
Birte Michael | Marie-Theres Niemeyer | Katharina Restemeyer |
Mandy Rudolph, Osnabrück

13.30 Uhr bis
15.15 Uhr

**E Elternberatung auf der Intensivstation –
Krisenbegleitung von pränatal bis palliativ**
Beate Beyer | Julia Fröhle, Osnabrück

MITTWOCH

22. APRIL 2026

13.30 Uhr

SESSION I NEONATOLOGIE

Vorsitz: Fabian Bärtling | Florian Urlichs, Osnabrück

10 min
5 min Diskussion

Videolaryngoskopie in der Neonatologie – see what you're doing ...!
Susanne Tippmann, Mainz

10 min
5 min Diskussion

Kleine Kämpfer, großer Stress – der Alltag von Frühgeborenen in der Neonatologie
Birte Michael | Marie-Theres Niemeyer, Osnabrück

10 min
5 min Diskussion

Natürlich Muttermilch?!
Katharina Schmitz, Mainz

10 min
5 min Diskussion

Nahrungsergänzungsmittel bei Frühgeborenen – welche Rollen spielen ungesättigte Fettsäuren?
Christian Chen, Meppen

10 min
5 min Diskussion

Perinatale Asphyxie – Benefit und Limitationen der therapeutischen Hypothermie
Hemmen Sabir, Bonn

10 min
5 min Diskussion

Neonatale Sepsis – Bewährtes und Neues
Christian Gille, Heidelberg

10 min
5 min Diskussion

Interventionelle Therapie des offenen Ductus arteriosus
Stephan Schubert, Bad Oeynhausen

15.15 Uhr

PAUSE

Besuch der Industrieausstellung

WORKSHOP

15.45 Uhr bis
17.00 Uhr

F Praxiskurs invasive Techniken – Pleuradrainagen und intraossäre Zugänge
Philipp Nachtigall | Heike Zabel, Osnabrück

15.45 Uhr

SESSION II INTENSIVMEDIZIN

Vorsitz: Fabian Bärtling, Osnabrück | Michael Sasse, Hannover

10 min
5 min Diskussion

Der pädiatrische Non-Trauma-Schockraum – Struktur, Prioritäten, Teamwork
Juliane Tautz, Düsseldorf

10 min
5 min Diskussion

Status asthmaticus und andere obstruktive Notfälle
Susanne Büsing, Osnabrück

10 min
5 min Diskussion

Therapie des Kreislaufversagens – medikamentöse Therapie bis ECMO
Anke Zellmer, Hannover

10 min
5 min Diskussion

Onkologisch erkrankte Kinder auf der Intensivstation
Marc Remke, Homburg

10 min
5 min Diskussion

Das pädiatrische Intensiv-Netzwerk PIN – gestern, heute, morgen
Michael Sasse, Hannover

17.00 Uhr

KEYNOTE

Frühgeborenenmedizin aus Elternperspektive
Silke Mader, Vorstandsvorsitzende GFCNI, München

19.00 Uhr

ABENDVERANSTALTUNG

ANPI-Party

DONNERSTAG

23. APRIL 2026

WORKSHOP

9.00 Uhr bis
10.30 Uhr

G **Reanimation nach den neuen ERC-Guidelines**
Michael Sasse | Anke Zellmer, Hannover

H **Einarbeitung von Schüler:innen und neuen Mitarbeitenden – Herausforderungen durch generalisierte Pflegeausbildung und Bachelor-Studiengänge**
Nina Keuter | Saskia Meyer, Osnabrück

9.00 Uhr bis
11.00 Uhr

I **Notfallsimulationstraining Frühgeborene und Säuglinge**
Ann-Christin Hacker | Daniel Klaphake | Berit Kröner | Birte Michael | Marie-Theres Niemeyer | Katharina Restemeyer | Mandy Rudolph, Osnabrück

9.00 Uhr

SESSION III KINDERCHIRURGIE UND KINDERANÄSTHESIE

Vorsitz: Sebastian Alles | Bernd Richter, Osnabrück

10 min
5 min Diskussion **Der schwierige Atemweg**
Philipp Nachtigall, Osnabrück

10 min
5 min Diskussion **Dexmedetomidin für Fortgeschrittene: zwischen Anästhesie und Intensivmedizin**
Rebekka Vogel, Osnabrück

10 min
5 min Diskussion **Komplikationen in der Neugeborenenchirurgie**
Sebastian Alles, Osnabrück

10 min
5 min Diskussion **Das polytraumatisierte Kind**
Steffen Roßlenbroich, Osnabrück

10 min
5 min Diskussion **Intestinal failure-associated liver disease nach operativen Eingriffen**
Sebastian Bogler, Osnabrück

10 min
5 min Diskussion **Neonatales Kompartmentsyndrom der Extremitäten – sicher erkennen, schnell handeln**
Muhannad Sharam, Osnabrück

10.30 Uhr

PAUSE

Besuch der Industrieausstellung

WORKSHOP

11.00 Uhr bis
12.30 Uhr

J **Entwicklungsfördernde Pflege**
Alexandra Laarmann | Jennifer Lüken | Birte Michael | Marie-Theres Niemeyer, Osnabrück

K **Echokardiographie für Pflegekräfte**
Michael Fröhle, Osnabrück

11.00 Uhr

SESSION IV BLICK ÜBER DEN TELLERRAND

Vorsitz: Axel Bosk, Hamburg | Daniel Klaphake, Osnabrück

10 min
5 min Diskussion **#meinLieblingsfehler**
Kai Hensel, Wuppertal

10 min
5 min Diskussion **Respekt rettet Leben – zwischenmenschlicher Umgang und Leadership**
Fabian Bärtling, Osnabrück

10 min
5 min Diskussion **Seelsorge in der Kinderintensivmedizin**
Christine Randelhoff | Ali Kocaoglu, Osnabrück

10 min
5 min Diskussion **Innovation & Transformation im Spannungsfeld Kinderintensivstation**
Lars Brendler | Katharina Luthermann, Osnabrück

10 min
5 min Diskussion **Geburt im Geburtshaus – wunderschönes Erlebnis oder unnötiges Risiko?**
Team des Geburtshauses Osnabrück

10 min
5 min Diskussion **Konzepte zur Elternschulung für die häusliche Pflege schwerkranker Kinder**
Elke Meinderink, Hamburg

DONNERSTAG

23. APRIL 2026

12.30 Uhr

PAUSE

Besuch der Industrieausstellung

13.30 Uhr

SESSION V ORGANSPENDE

Vorsitz: Christian Chen, Meppen | Andrea Meyer, Osnabrück

15 min
5 min Diskussion

Kindliche Organspende – Herausforderung und Aufgaben

Henning Bolle, Hamburg

15 min
5 min Diskussion

Entscheidungsbegleitung der Eltern kindlicher Organspender:innen

Nicole Erbe, Martinsried

15 min
5 min Diskussion

Herztransplantationen und Nachsorge

Josefin Bruhs, Bad Oeynhausen

14.30 Uhr

PAUSE

Besuch der Industrieausstellung

15.00 Uhr

SESSION VI SPANNENDE FÄLLE UND WAS WIR AUS IHNEN GELERNT HABEN

Vorsitz: Birgit Wittenstein-Tepel, Bad Oeynhausen |
Michael Fröhle, Osnabrück

10 min
5 min Diskussion

Der spannende Fall 1

Daniel Klaphake, Osnabrück

10 min
5 min Diskussion

Der spannende Fall 2

Conny Kohle, Osnabrück

10 min
5 min Diskussion

Der spannende Fall 3

Katharina Restemeyer, Osnabrück

10 min
5 min Diskussion

Der spannende Fall 4

Berit Kröner, Osnabrück

10 min
5 min Diskussion

Der spannende Fall 5

Anja Hamacher-Frentzen, Osnabrück

16.15 Uhr

Einladung ANPI 2027 nach Oldenburg

Verabschiedung

Fabian Bärtling | Florian Urlichs, Osnabrück

Workshops ANPI 2026

Ziel der Workshops ist der Austausch von praktischen Erfahrungen in Kleingruppen.

Die Teilnehmer:innenzahl ist jeweils begrenzt. Der Zeitpunkt der Online-Anmeldung ist daher entscheidend. Bitte nehmen Sie Ihre Buchung für den Workshop so früh wie möglich vor.

Wichtiger Hinweis: Die Workshops sind in der Regel schnell ausgebucht. Darum geben Sie uns bitte, falls Sie akut nicht teilnehmen können – im Zweifel auch kurzfristig vor Ort – einen Hinweis, damit wir den Platz an andere Teilnehmende vergeben können.

Die Raumzuweisung erfolgt über die Beschilderung vor Ort.

Die Workshops sind für registrierte Teilnehmer:innen kostenfrei.

A Notfallsimulationstraining Frühgeborene und Säuglinge

Ann-Christin Hacker | Daniel Klaphake | Berit Kröner | Birte Michael | Marie-Theres Niemeyer | Katharina Restemeyer | Mandy Rudolph, Osnabrück

Zielgruppe: Pflegende und Ärzt:innen

Dieser Workshop wird drei Mal angeboten: A, D und I

Realistisches Notfalltraining mit SIMCharacter® Paul, einem realitätsgetreuen Frühgeborenen-Simulator (27. SSW), und unserem Säuglingssimulator Fritz. Die lebensnahe Anatomie von Paul und Fritz ermöglicht Zugangsanlagen, Intubationen, Surfactantgaben und mehr. Die Simulation realistischer Krankheitsbilder und Situationen erfolgt in Echtzeit mit Live-Monitoring aller Vitalparameter, Hautkolorit-Änderungen etc. Der Workshop ermöglicht das Vorbereiten und Üben risikoreicher Frühgeburts-szenarien sowie das Training akuter Notfälle aus dem Alltag einer Kindernotaufnahme oder Intensivstation. Wir simulieren mit euch detailliert ausgearbeitete Szenarien für Ärztinnen, Ärzte und Pflegekräfte im Team inkl. Feedback und Debriefing.

Workshop A: Mittwoch, 11.00–13.00 Uhr

Der Workshop ist auf 12 Teilnehmer:innen begrenzt.

B Stationsbegehung – Einblicke in die Intensivmedizin am Christlichen Kinderhospital

Alexandra Krüwel | Katharina Tieben, Osnabrück

Wir zeigen euch unsere interdisziplinäre Intensivstation und geben Einblicke in unsere Arbeit in einer lockeren Stationsführung. 2011 als Teil des neuen Christlichen Kinderhospitals eröffnet, hat die Station insgesamt 21 Beatmungsplätze. Wir behandeln hier neonatologische Patientinnen und Patienten, und der Fachbereich pädiatrische Intensivmedizin mit Kindern bis zum Alter von 18 Jahren findet hier auch Platz. Wir freuen uns darauf, euch unser berufliches Wohnzimmer zu zeigen und uns mit euch auszutauschen.

Workshop B: Mittwoch, 11.00–12.30 Uhr

Der Workshop ist auf 20 Teilnehmer:innen begrenzt.

C Therapeutische Hypothermie und Neuromonitoring

Sebiha Demir | Hemmen Sabir, Bonn

Zielgruppe: Pflegende und Ärzt:innen

Bei Neugeborenen mit perinataler Asphyxie kann die therapeutische Hypothermie eine Schädigung des Gehirns erheblich eindämmen. Perinatale Asphyxien sind seltene Ereignisse. Umso wichtiger ist es, dass die praktische Umsetzung zügig und reibungslos funktioniert. Wir zeigen euch, worauf es ankommt, teilen praktische Tipps und gehen mit euch häufige Probleme an. Außerdem lernt ihr den praktischen Umgang mit dem Neuromonitoring unter therapeutischer Hypothermie mit Schwerpunkt auf Einsatz und Interpretation des aEEGs.

Workshop C: Mittwoch, 11.00–12.30 Uhr

Der Workshop ist auf 25 Teilnehmer:innen begrenzt.

D Notfallsimulationstraining Frühgeborene und Säuglinge

Ann-Christin Hacker | Daniel Klaphake | Berit Kröner | Birte Michael | Marie-Theres Niemeyer | Katharina Restemeyer | Mandy Rudolph, Osnabrück

Zielgruppe: Pflegende und Ärzt:innen

Dieser Workshop wird drei Mal angeboten: A, D und I

Realistisches Notfalltraining mit SIMCharacter® Paul, einem realitätsgetreuen Frühgeborenen-Simulator (27. SSW), und unserem Säuglingssimulator Fritz. Die lebensnahe Anatomie von Paul und Fritz ermöglicht Zugangsanlagen, Intubationen, Surfactantgaben und mehr. Die Simulation realistischer Krankheitsbilder und Situationen erfolgt in Echtzeit mit Live-Monitoring aller Vitalparameter, Hautkolorit-Änderungen etc. Der Workshop ermöglicht das Vorbereiten und Üben risikoreicher Frühgeburtsszenarien sowie das Training akuter Notfälle aus dem Alltag einer Kindernotaufnahme oder Intensivstation. Wir simulieren mit euch detailliert ausgearbeitete Szenarien für Ärztinnen, Ärzte und Pflegekräfte im Team inkl. Feedback und Debriefing.

Workshop D: Mittwoch, 13.30–15.30 Uhr

Der Workshop ist auf 12 Teilnehmer:innen begrenzt.

E Elternberatung auf der Intensivstation – Krisenbegleitung von pränatal bis palliativ

Beate Beyer | Julia Fröhle, Osnabrück

Zielgruppe: Pflegende und Ärzt:innen

Drohende Frühgeburtlichkeit, pränatal bekannte genetische Erkrankungen oder ein eigenes lebensbedrohlich krankes Kind auf der Intensivstation – all das sind Extremsituationen, denen Eltern ausgesetzt sind, wenn sie bei uns im Krankenhaus sind. Dies kann Familien lebenslang prägen und sich auf die Behandlung der Kinder auswirken. Hier braucht man klare Strukturen und Konzepte, um Familien aufzufangen. Wir zeigen euch unsere Strategien und wie wir Eltern und Familien helfen, indem wir sie beraten, begleiten und unterstützen.

Workshop E: Mittwoch, 13.30–15.15 Uhr

Der Workshop ist auf 25 Teilnehmer:innen begrenzt.

F Praxiskurs invasive Techniken – Pleuradrainagen und intraossäre Zugänge

Philipp Nachtigall | Heike Zabel, Osnabrück

Die Anlage intraossärer Zugänge und von Pleuradrainagen sind wichtige Notfallskills, die man nicht jeden Tag durchführt und selten trainiert. Wir geben euch eine kurze Einführung in die Grundlagen von Pleuradrainagen und intraossären Zugängen. Dann führen wir mit euch ausführliche praktische Übungen der Techniken an Tierknochen bzw. -brustkörben durch. Wir leiten euch an, zeigen praktische Tricks und verfeinern eure Technik mit euch.

Workshop F: Mittwoch, 15.30–17.00 Uhr

Der Workshop ist auf 16 Teilnehmer:innen begrenzt.

G Reanimation nach den neuen ERC-Guidelines

Michael Sasse | Anke Zellmer, Hannover

Ende 2025 kommen die neuen ERC-Guidelines raus! Wir besprechen hier mit euch die Neuerungen und was sie für den Alltag und die Praxis bedeuten. Damit ihr euer neues Wissen direkt anwenden könnt, kombinieren wir dieses Update mit einem Reanimationskurs.

Workshop G: Donnerstag, 9.00–10.30 Uhr

Der Workshop ist auf 16 Teilnehmer:innen begrenzt.

H Einarbeitung von Schüler:innen und neuen Mitarbeitenden – Herausforderungen durch generalisierte Pflegeausbildung und Bachelor-Studiengänge

Nina Keuter | Saskia Meyer, Osnabrück

Zielgruppe: vorrangig Ärzt:innen

In den letzten Jahren hat in der Kinderkrankenpflege, insbesondere im Bereich der Intensivmedizin, ein großer Wandel stattgefunden. Die Einarbeitung neuer Kolleginnen und Kollegen mit generalisierter Pflegeausbildung oder einem abgeschlossenen Bachelorstudium erfordert grundsätzlich neue Strategien und Ansätze als die, die wir aus der Vergangenheit gewohnt waren.

In diesem Workshop besprechen wir mit euch relevante Themen und Lösungsansätze für alltägliche Problemstellungen. Außerdem erarbeiten wir mit euch neue Ideen, wie wir diesen Kolleginnen und Kollegen gerecht werden können, um sie zu Mitgliedern unserer Teams reifen zu lassen.

Workshop H: Donnerstag, 9.00–10.30 Uhr

Der Workshop ist auf 25 Teilnehmer:innen begrenzt.

Ann-Christin Hacker | Daniel Klaphake | Berit Kröner | Birte Michael |
Marie-Theres Niemeyer | Katharina Restemeyer | Mandy Rudolph, Osnabrück

Dieser Workshop wird drei Mal angeboten: A, D und I

Realistisches Notfalltraining mit SIMCharacter® Paul, einem realitätsgetreuen Frühgeborenen-Simulator (27. SSW), und unserem Säuglingssimulator Fritzli. Die lebensnahe Anatomie von Paul und Fritzli ermöglicht Zugangsanlagen, Intubationen, Surfactantgaben und mehr. Die Simulation realistischer Krankheitsbilder und Situationen erfolgt in Echtzeit mit Live-Monitoring aller Vitalparameter, Hautkolorit-Änderungen etc. Der Workshop ermöglicht das Vorbereiten und Üben risikoreicher Frühgeburtsszenarien sowie das Training akuter Notfälle aus dem Alltag einer Kindernotaufnahme oder Intensivstation. Wir simulieren mit euch detailliert ausgearbeitete Szenarien für Ärztinnen, Ärzte und Pflegekräfte im Team inkl. Feedback und Debriefing.

Der Workshop ist auf 12 Teilnehmer:innen begrenzt.

Alexandra Laarmann | Jennifer Lüken | Birte Michael |
Marie-Theres Niemeyer, Osnabrück

Entwicklungsfördernde Pflege bei Frühgeborenen bedeutet, das Kind in seiner unreifen Entwicklung bestmöglich zu unterstützen und zu schützen. Im Workshop möchten wir euch Strategien und praktische Lösungen zeigen – mithilfe von interaktiven Stationen, z. B. zur Umgebungsgestaltung, Vierhand-Pflege und zu signalorientiertem Füttern.

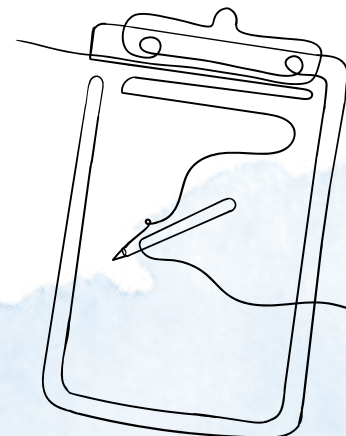
Der Workshop ist auf 25 Teilnehmer:innen begrenzt.

Michael Fröhle, Osnabrück

Echokardiographie ist eines der wichtigsten diagnostischen Werkzeuge bei schwer kranken Kindern auf der Intensivstation. Hier erklären wir euch die Basics dieser Untersuchungsmethode. Im Workshop lernt ihr, was bei Echokardiographien auf dem Bildschirm zu sehen ist, wie man es anwenden kann, um das Kind und seinen Zustand besser zu verstehen, und welche Schlüsse man daraus ziehen kann.

Der Workshop ist auf 20 Teilnehmer:innen begrenzt.

Notizen

This image shows a blank sheet of white paper with horizontal blue lines, typical of notebook paper. The lines are evenly spaced and run across the width of the page. In the bottom right corner, there is a faint, stylized illustration of a clipboard with a pencil resting on it. The entire page is set against a solid black background.

Vorsitzende und Referent:innen

Alphabetische Reihenfolge

Dr. med. Sebastian Alles

Christliches Kinderhospital
Johannisfreiheit 1
49074 Osnabrück
S.Alles@ckos.de

Priv.-Doz. Dr. med. Fabian Bärtling, MBA

Christliches Kinderhospital
Johannisfreiheit 1
49074 Osnabrück
F.Baertling@ckos.de

Beate Beyer

Christliches Kinderhospital
Johannisfreiheit 1
49074 Osnabrück
B.Beyer@ckos.de

Sebastian Bogler

Christliches Kinderhospital
Johannisfreiheit 1
49074 Osnabrück
S.Bogler@ckos.de

Henning Bolle

Deutsche Stiftung Organtransplantation
Kieler Str. 464–470
22525 Osnabrück
Henning.Bolle@helios-gesundheit.de

Dr. med. Axel Bosk

Helios Mariahilf Klinik Hamburg
Stader Str. 203C
21075 Hamburg
axbo@me.com

Lars Brendler

tdlc
Rheinstraße 8
49090 Osnabrück
Lars@tdlc-innovation.de

Dr. med. Josefin Bruhs

Herz- und Diabeteszentrum
Nordrhein-Westfalen
Universitätsklinik der Ruhr-Universität
Bochum
Georgstr. 11
32545 Bad Oeynhausen
JBruhs@hdz-nrw.de

Dr. med. Susanne Büsing

Christliches Kinderhospital
Johannisfreiheit 1
49074 Osnabrück
S.Buesing@ckos.de

Dr. med. Christian Chen

Krankenhaus Ludmillenstift
Klinik für Kinder- und Jugendmedizin
Ludmillenstr. 4–6
49716 Meppen
Chen@Ludmillenstift.de

Dr. med. Sebiha Demir

Universitätsklinikum Bonn
Eltern-Kind-Zentrum, Gebäude 30
Neonatalogie/Pädiatrische Intensivmedizin
Venusberg-Campus 1
53127 Bonn
Sebiha.Demir@ukbonn.de

Nicole Erbe

Deutsche Stiftung Organtransplantation
Lena-Christ-Straße 44
82152 Martinsried
Nicole.Erbe@dso.de

Julia Fröhle

Christliches Kinderhospital
Johannisfreiheit 1
49074 Osnabrück
J.Froehle@ckos.de

Dr. med. Michael Fröhle

Christliches Kinderhospital
Johannisfreiheit 1
49074 Osnabrück
M.Froehle@ckos.de

Prof. Dr. med. Christian Gille

Universitätsklinikum Heidelberg
Klinik für Neonatologie
Im Neuenheimer Feld 430
69120 Heidelberg
Christian.Gille@med.uni-heidelberg.de

Ann-Christin Hacker

Christliches Kinderhospital
Johannisfreiheit 1
49074 Osnabrück
A.Hacker@ckos.de

Anja Hamacher-Frentzen

Christliches Kinderhospital
Johannisfreiheit 1
49074 Osnabrück
A.Frentzen@ckos.de

Prof. Dr. med. Kai Hensel, PhD

Universität Witten/Herdecke
Helios Universitätsklinikum Wuppertal
Zentrum für Kinder- und Jugendmedizin
Heusnerstraße 40
42283 Wuppertal
Kai.Hensel@helios-gesundheit.de

Nina Keuter

Christliches Kinderhospital
Johannisfreiheit 1
49074 Osnabrück
N.Keuter@ckos.de

Dr. med. univ. Daniel Klaphake

Christliches Kinderhospital
Johannisfreiheit 1
49074 Osnabrück
D.Klaphake@ckos.de

Dr. med. univ. Daniel Klaphake

Christliches Kinderhospital
Johannisfreiheit 1
49074 Osnabrück
D.Klaphake@ckos.de

Ali Kocaoglu

Christliches Kinderhospital
Johannisfreiheit 1
49074 Osnabrück
A.Kocaoglu@ckos.de

Conny Kohle

Christliches Kinderhospital
Johannisfreiheit 1
49074 Osnabrück
C.Kohle@ckos.de

Berit Kröner

Christliches Kinderhospital
Johannisfreiheit 1
49074 Osnabrück
B.Kroener@ckos.de

Alexandra Krüwel

Christliches Kinderhospital
Johannisfreiheit 1
49074 Osnabrück
Alexandra.Kamp96@GMail.com

Alexandra Laarmann

Christliches Kinderhospital
Johannisfreiheit 1
49074 Osnabrück
A.Laarmann@ckos.de

Jennifer Lüken

Christliches Kinderhospital
Johannisfreiheit 1
49074 Osnabrück
J.Lueken@ckos.de

Katharina Luthermann

tdlc
Rheinstraße 8
49090 Osnabrück
Katharina@tdlc-innovation.de

Silke Mader

Vorstandsvorsitzende GFCNI
Global Foundation for the Care of
Newborn Infants
Hofmannstraße 7A
81379 München
Silke.Mader@gfnci.org

Elke Meinderink

ÜLENKINDER gGmbH
Orchideenstieg 12
22297 Hamburg
Meinderink@uelenkinder.hamburg

Andrea Meyer

Christliches Kinderhospital
Johannisfreiheit 1
49074 Osnabrück
A.Meyer@ckos.de

Saskia Meyer

Christliches Kinderhospital
Johannisfreiheit 1
49074 Osnabrück
S.Meyer3@ckos.de

Birte Michael

Christliches Kinderhospital
Johannisfreiheit 1
49074 Osnabrück
B.Michael@ckos.de

Dr. med. Philipp Nachtigall

Christliches Kinderhospital
Johannisfreiheit 1
49074 Osnabrück
P.Nachtigall@ckos.de

Marie-Theres Niemeyer

Christliches Kinderhospital
Johannisfreiheit 1
49074 Osnabrück
M.Niemeyer@ckos.de

Christine Randelhoff

Christliches Kinderhospital
Johannisfreiheit 1
49074 Osnabrück
C.Randelhoff@ckos.de

Prof. Dr. med. Marc Remke

Universitätsklinikum des Saarlandes
Klinik für Pädiatrische Onkologie und
Hämatologie
Kirrberger Str. 100
66421 Homburg
Marc.Remke@uks.de

Katharina Restemeyer

Christliches Kinderhospital
Johannisfreiheit 1
49074 Osnabrück
K.Restemeyer@ckos.de

Dr. med. Bernd Richter

Christliches Kinderhospital
Johannisfreiheit 1
49074 Osnabrück
B.Richter@ckos.de

Prof. Dr. med. Steffen Roßlenbroich

Marienhospital Osnabrück
Bischofstr. 1
49074 Osnabrück
Steffen.Rosslenbroich@niels-stensen-
kliniken.de

Mandy Rudolph

Christliches Kinderhospital
Johannisfreiheit 1
49074 Osnabrück
M.Rudolph@ckos.de

Prof. Dr. med. Hemmen Sabir

Universitätsklinikum Bonn
Eltern-Kind-Zentrum, Gebäude 30
Neonatologie/Pädiatrische Intensivmedizin
Venusberg-Campus 1
53127 Bonn
Hemmen.Sabir@ukbonn.de

Dr. med. Michael Sasse

Medizinische Hochschule Hannover
Klinik für Pädiatrische Kardiologie und
Pädiatrische Intensivmedizin
Carl-Neuberg-Str. 1
30625 Hannover
Sasse.Michael@mh-hannover.de

Dr. med. Katharina Schmitz

Universitätsmedizin Mainz
Zentrum für Kinder- und Jugendmedizin
Langenbeckstraße 1
55131 Mainz
Katharina.Schmitz@unimedizin-mainz.de

Prof. Dr. Stephan Schubert

Herz- und Diabeteszentrum
Nordrhein-Westfalen
Universitätsklinik der Ruhr-Universität
Bochum
Georgstr. 11
32545 Bad Oeynhausen
Schubert@hdz-nrw.de

Muhannad Sharam

Christliches Kinderhospital
Johannisfreiheit 1
49074 Osnabrück
M.Sharam@ckos.de

Dr. med. Juliane Tautz

Universitätsklinikum Düsseldorf
Klinik für Allgemeine Pädiatrie,
Neonatologie & Kinderkardiologie
Moorenstr. 5
40225 Düsseldorf
Juliane.Tautz@med.uni-duesseldorf.de

Katharina Tieben

Christliches Kinderhospital
Johannisfreiheit 1
49074 Osnabrück
K.Tieben@ckos.de

Team Geburtshaus Osnabrück

Am Natruper Holz 69
49076 Osnabrück
hebammen@geburtshaus-osnabrueck.de

Dr. med. Susanne Tippmann

Universitätsmedizin Mainz
Zentrum für Kinder- und Jugendmedizin
Langenbeckstraße 1
55131 Mainz
Susanne.Tippmann@unimedizin-mainz.de

Dr. med. Florian Urlichs

Christliches Kinderhospital
Johannisfreiheit 1
49074 Osnabrück
F.Urlichs@ckos.de

Dr. med. Rebekka Vogel

Marienhospital Osnabrück
Bischofstr. 1
49074 Osnabrück
Rebekka.Vogel@niels-stensen-kliniken.de

Dr. med. Birgit Wittenstein-Tepel

Herz- und Diabeteszentrum
Nordrhein-Westfalen
Universitätsklinik der Ruhr-Universität
Bochum
Georgstr. 11
32545 Bad Oeynhausen
BWittenstein-Tepel@hdz-nrw.de

Dr. med. Heike Zabel

Christliches Kinderhospital
Johannisfreiheit 1
49074 Osnabrück
H.Zabel@ckos.de

Dr. med. Anke Zellmer

Medizinische Hochschule Hannover
Klinik für Pädiatrische Kardiologie und
Pädiatrische Intensivmedizin
Carl-Neuberg-Str. 1
30625 Hannover
Zellmer.Anke@mh-hannover.de

Im Rahmen der ANPI erfolgt keine
Honorierung der Referent:innen durch
die Humana Vertriebs GmbH.

Änderungen vorbehalten

ANPI Ausrichtende

1983	Prof. Gunschera Dr. Albrecht	Prof. Hess Kinderklinik	Bremen
1984	Dr. Pörksen	Altonaer Kinderkrankenhaus	Hamburg
1985	Prof. Natschka	Kinderkhs. AUF DER BULT	Hannover
1986	Prof. Schachinger	Kaiserin Auguste Viktoria KH	Berlin
1987	Prof. Otte Dr. Schröder	Med. Hochschule Univ.-Kinderklinik	Lübeck Kiel
1988	Dr. Albrecht	Prof. Hess Kinderklinik	Bremen
1989	Prof. Speer	Univ.-Kinderklinik	Göttingen
1990	Prof. Hellwege Dr. Frank	Univ.-Kinderklinik Wilhelmstift	Hamburg Hamburg
1991	Dr. Dressler	Univ.-Kinderklinik	Neukölln Berlin
1992	Prof. Kruse Prof. Fenner	Klinik für Pädiatrie	Lübeck
1993	Dr. Boenisch	Städt. Krankenhaus	Braunschweig
1994	AG Neonatologie Mecklenburg-Vorpommern e.V.		Rostock
1995	Prof. Krohn Dr. Huppke	Reinhard-Nieter Krankenhaus Elisabeth Kinderkrankenhaus	Wilhelmshaven Oldenburg
1996	Prof. Grauel Prof. Schachinger	Universitätsklinikum Charité Ev. Waldkhs. Spandau	Berlin Berlin
1997	Dr. Albrecht	Prof. Hess Kinderklinik	Bremen
1998	PD Dr. Veelken Dr. Laux	Klinikum Nord-Heidelberg Allgem. Khs. Barmbek	Hamburg Hamburg
1999	PD Dr. Kattner	Kinderkhs. AUF DER BULT	Hannover
2000	Dr. Schröder	Univ.-Kinderklinik	Kiel
2001	AG Neonatologie Mecklenburg-Vorpommern e.V.		Schwerin
2002	Prof. Krohn Dr. Huppke	Reinhard-Nieter Krankenhaus Elisabeth Kinderkrankenhaus	Wilhelmshaven Oldenburg
2003	Dr. Boenisch	Städt. Krankenhaus	Braunschweig
2004	Prof. Schachinger Prof. Spohr	Ev. Waldkhs. Spandau DRK-Klinikum Westend	Berlin Berlin

2005	Prof. Herting Dr. Wygold	Klinik für Kinder- und Jugendmedizin, UKSH	Lübeck
2006	Dr. Nawracala PD Dr. Rodeck	Kinderhospital Marienhospital	Osnabrück Osnabrück
2007	AG Neonatologie Mecklenburg-Vorpommern e.V.		Rostock
2008	Dr. Lasch Dr. Selzer	Klinikum Bremen Mitte	Bremen
2009	Prof. Singer Dr. von der Wense	Universitätsklinikum Eppendorf Altonaer Kinderkrankenhaus	Hamburg Hamburg
2010	Prof. Kattner	Kinderkhs. AUF DER BULT	Hannover
2011	PD Dr. Jochum	Ev. Waldkhs. Spandau	Berlin
2012	C. Sieck Prof. Nikischin	Städt. Krankenhaus UKSH, Campus Kiel	Kiel Kiel
2013	Dr. Laux	Asklepios Klinik Barmbek	Hamburg
2014	Prof. Herting	Klinik für Kinder- und Jugend- medizin, UKSH, Campus Lübeck	Lübeck
2015	Dr. Kunde Dr. Nawracala	Christliches Kinderhospital	Osnabrück
2016	Prof. Seidenberg	Elisabeth Kinderkrankenhaus	Oldenburg
2017	Dr. Schmidt	St. Joseph Krankenhaus	Berlin
2018	Dr. Körner Dr. Lasch	Klinikum Links der Weser Klinikum Bremen Mitte	Bremen Bremen
2019	AG Neonatologie Mecklenburg-Vorpommern e.V.		Rostock
2022	Prof. Guthmann	Kinderkhs. AUF DER BULT	Hannover
2023	Prof. Herting	Klinik für Kinder- und Jugend- medizin, UKSH, Campus Lübeck	Lübeck
2024	PD Dr. Jochum	Ev. Waldkhs. Spandau	Berlin
2025	Dr. Overberg Dr. Körner	Klinikum Bremen Mitte	Bremen

Ticketbuchung

Ein Ticket beinhaltet die Teilnahme am wissenschaftlichen Programm mit allen Sessions, die Teilnahme an den Workshops, ein personalisiertes Teilnahmezertifikat sowie die Tagesverpflegung (Speisen & Getränke) für Mittwoch und Donnerstag.

Ärztinnen und Ärzte: 240,00 €

Pflegepersonal: 120,00 €

Die ANPI-Party 2026 findet am Mittwochabend statt. Ein Ticket beinhaltet die Teilnahme an dem Abendprogramm am Mittwoch, inkl. Buffet, Getränke und Party.

Abendveranstaltung Ärztinnen und Ärzte: 65,00 €

Abendveranstaltung Pflegepersonal: 54,00 €

Die Ticketbuchung erfolgt über: www.anpi-online.de

Anmeldeschluss ist Mittwoch, 01. April 2026.



Übernachtung

Wir haben für Sie im Holiday Inn Osnabrück ein limitiertes Zimmerkontingent für die Übernachtung vom 22.–23. April 2026 eingerichtet. Sie erhalten bei Buchung bis zum 13.03.2026 einen Sonderpreis für ein Zimmer mit Frühstück.

Holiday Inn Osnabrück

Niedersachsenstraße 5, 49074 Osnabrück

Reservierungen: 0800 183 0518

Rezeption: +49-541-200700

E-Mail: info@hi-osnabrueck.de

Einzelzimmer: ab 150 €/Nacht inkl. Frühstück & Beherbergungssteuer

Doppelzimmer: ab 173 €/Nacht inkl. Frühstück & Beherbergungssteuer

Reservierungen sind über den QR-Code oder Link möglich

www.humana-experten.de/anpi/hotel



Die Zimmer stehen Ihnen am Anreisetag ab 15.00 Uhr und am Abreisetag bis 12.00 Uhr zur Verfügung.

Anreise

Anfahrt mit dem Auto

Von der Autobahn A1 kommend, nehmen Sie am Autobahnkreuz „Lotter Kreuz“ die Ausfahrt auf die A30 Richtung Hannover. Verlassen Sie die A30 an der Ausfahrt Nr. 18 Osnabrück-Nahne und fahren Sie auf die B68 Richtung Zentrum. Folgen Sie der B68 etwa 2 Kilometer stadteinwärts, bis Sie den Ring „Johannistorwall“ erreichen. Biegen Sie dort rechts ab auf den Johannistorwall. An der dritten Ampel biegen Sie links ab in die Niedersachsenstraße. Nach etwa 100 Metern befindet sich die Einfahrt zur Tiefgarage des Holiday Inns Osnabrück auf der rechten Seite.

Parkmöglichkeiten:

Direkt am Hotel stehen gebührenpflichtige Parkplätze zur Verfügung.

Tiefgarage: 19 €/Tag (55 Parkplätze)

Parkplatz für E-Auto: 19 €/Tag zzgl. Ladekosten (5 Parkplätze)

Barrierefreie Parkplätze auf der Straße vor dem Hotel: 19 €/Tag (2 Parkplätze)

Der nächstgelegene öffentliche Parkplatz liegt in 50 m Entfernung.

Anfahrt mit den öffentlichen Transportmitteln

Das Hotel ist 500 m (7 Min. zu Fuß) vom Hauptbahnhof entfernt.

Schon jetzt vormerken!

Die 43. ANPI findet vom 21.–22. April 2027
in Oldenburg statt.



Universitätsklinik für Kinder- und Jugendmedizin – Elisabeth-Kinderkrankenhaus

In Zusammenarbeit mit



www.humana-experten.de